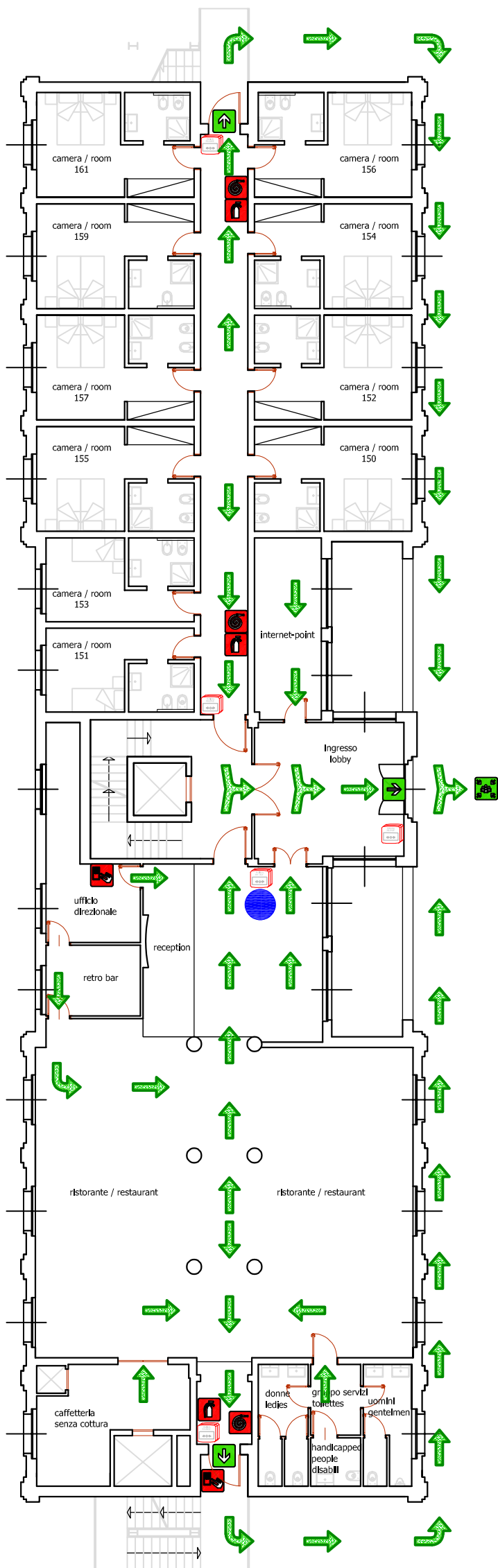


112

NUMERO UNICO PER LE EMERGENZE
EMERGENCY NUMBER

LEGENDA - LEGEND



IN CASE OF FIRE

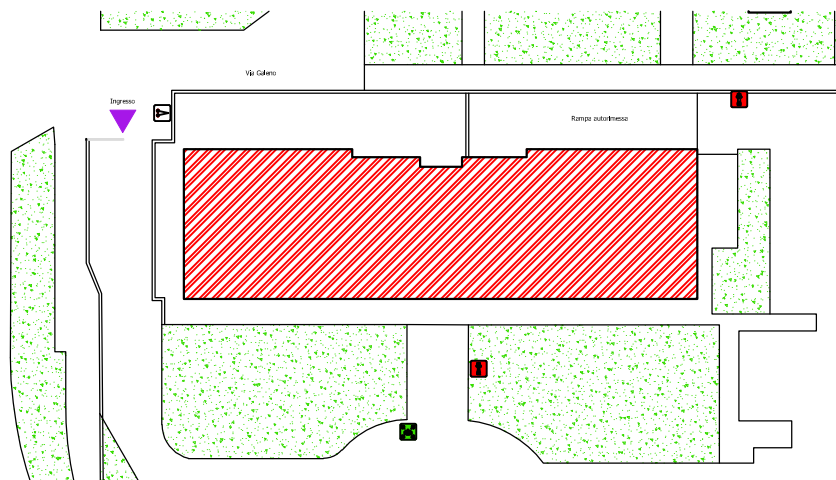
- stay calm
 - use fire extinguishers as shown on their casing
 - aerate the room by opening the window
 - alert the hotel management as soon as possible
 - leave the room, if this is not possible, report the presence of the fire to the hotel management with every possible mean
 - follow the exodus path and reach the meeting point without running. Do not leave the meeting point without the permission
- During exodus:
- do not use elevators
 - do not stop in the middle of transit points
 - if the fire developed in a room, leave that room and close the door
 - if the fire developed in the hallway or on the stairs, accurately close the door and try to seal the fissures, possibly with soaked cloths, open the windows and ask for help, without exposing yourselves to serious risks.

- IN CASE OF SMOKE STAY LOW WHILE WALKING, PROTECT YOURSELVES WITH A SOAKED TISSUE
- CAUTIOUSLY OPEN THE DOOR, IF THE UPPER PART OF THE DOOR IS HOT AND THERE IS NO OTHER POSSIBLE ESCAPE PATH, OPEN THE DOOR FROM A LOWERED AND BACKWARD POSITION
- IN CASE OF COLLAPSES KEEP NEAR THE WALLS OR TAKE SHELTER UNDER A TABLE OR DESK.

IN CASO DI INCENDIO

- mantenere la calma
 - utilizzare gli estintori come indicato sull'involucro
 - ventilare il locale aprendo la finestra
 - allertare al più presto la direzione
 - abbandonare la camera e nel caso che non sia possibile segnalare la presenza in ogni modo
 - seguire il percorso di esodo indicato e raggiungere, senza correre, il punto di raccolta. successivamente non allontanarsi senza autorizzazione
- durante l'esodo:
- non utilizzare gli ascensori
 - non fermarsi nei punti di transit
 - se l'incendio si è sviluppato in un locale, uscire da quel locale chiudendo la porta
 - se l'incendio si è sviluppato lungo le scale e i corridoi, chiudere bene la porta e cercare di sigillare le fessure con panni possibilmente bagnati, aprire le finestre, e senza esporsi troppo, chiedere soccorso

- IN CASO DI FUMO CAMMINARE BASSI, PROTEGGERSI CON UN FAZZOLETTO BAGNATO.
- APRIRE LE PORTE CON CAUTELA. SE LA PARTE SUPERIORE E' CALDA E NON VI E' ALTRA VIA DI FUGA, APRIRE DA POSIZIONE BASSA E ARRETRATA
- IN CASO DI CROLLI MANTENERSI VICINO AI MURI O PROTEGGERSI SOTTO UN TAVOLO / SCRIVANIA



Logo aziendale



Via E. Fermi, 7
23899 Bobbate (LC)
tel. 039/9710737
Email:
info@messervizi.it
pec@pec.messervizi.it

La M&S servizi s.r.l. garantisce il trattamento dei dati personali con la riservatezza prevista ai sensi del D.Lgs. n° 196/2003 ed il relativo utilizzo esclusivamente per l'espletamento del servizio richiesto.

Descrizione:

Piano Terra - Ground Floor

Scala:

VARIE

Data:

16/03/2026